



KAMIEŃ 1
JUPARANA COLOMBO



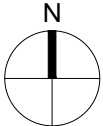
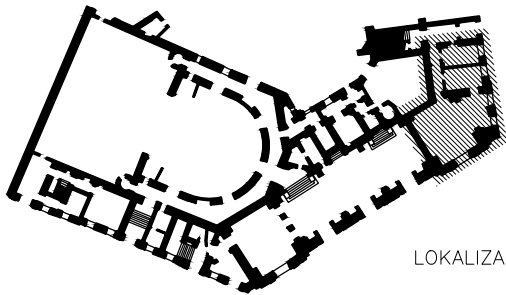
KAMIEŃ 2
NERO IMPALA



ISTNIEJĄCA POSADZKA W HOLU WEJŚCIOWYM (NR 7) - DO WYMIANY, Z ZACHOWANIEM UKŁADU I KOLORYSTYKI



WIZUALIZACJA POMIESZCZENIA NR 1 - SALA KAMERALNA



LOKALIZACJA POMIESZCZEŃ
W OBIEKCIE,
SCHEMAT PRZYZIEMIA

- UWAGA !!!:
1. Niniejszy rysunek jest integralną częścią Projektu Budowlano-Wykonawczego i należy rozpatrywać go łącznie z pozostałymi rysunkami, opisami i specyfikacjami technicznymi, zarówno architektury jak i pozostałych branż. W przypadku stwierdzenia różnic, niejasności lub niezgodności należy skontaktować się z projektantem.
 2. Niniejszy rysunek jest podstawą do sporządzenia szczegółowych projektów wykonawczych, zestawień, obmiarów i rysunków warsztatowych.
 3. Montowane elementy winny posiadać świadectwa i atesty dopuszczające do stosowania.
 4. Roboty wykonać zgodnie z zaleceniem producentów materiałów, obowiązującymi przepisami oraz zgodnie ze sztuką budowlaną.
 5. Wszystkie wymiary sprawdzić w naturze.

NAZWA INWESTYCJI:
**MODERNIZACJA POMIESZCZEŃ
W TEATRZE im.J.OSTERWY w LUBLINIE**

ADRES INWESTYCJI:
**TEATR im.J.OSTERWY w LUBLINIE
przy ul.Narutowicza 17, 20-004 Lublin,
dz.nr ew. 71, obr.36, ark.5**

INWESTOR:
**TEATR im.J.OSTERWY w LUBLINIE
przy ul.Narutowicza 17, 20-004 Lublin,**

BRANŻA:	ARCHITEKTURA	UPR. BUD.	PODPIS:
PROJEKTANT:	BOLESŁAW STELMACH	2402/LB/85	
SPRAWDZAJACY:	RAFAŁ SZMIGIELSKI	19/LOIA/05	
OPRACOWAŁ:	PAWEŁ CZERNECKI		

TYTUŁ RYSUNKU:
**MODERNIZACJA
WIZUALIZACJE**

SKALA:	DATA:		RYS.NR:
-	27.11.2012		12 / 12